

HSBC Türkiye PMI™ İmalat Sanayi Raporu

Başlık PMI endeksi, hem fabrika çıkışları hem de yeni siparişler dikkat çekici artışlar sergilerken anket dönemlerinin en yüksek seviyesine ulaştı

Özet:

Mevsimlik etkilerden arındırılmış başlık endeksi Kasım ayında ölçülen 56,4 rakamı ile anket başlangıcı olan 2005 yılı Haziran ayından bu yana Aralık ayında en hızlı oranda yükselerek 57,2 değerine ulaştı. Fabrika çıkışları ve yeni siparişler rekor seviyelere yakın büyümeye ve istihdamda iyileşme tırmanışına devam ederken Ocak ayında başlık endeksi de yükseldi.

Gözlemlenmekte olan şirketler Ocak ayında büyüme sürecini yirmi bir aylık süreye yayarak fabrika çıkışlarında belirgin artışlar sergilediler. Katılımcılar bunu genellikle en son anket dönemi içinde alınan yeni siparişlerdeki yükselişlere bağlıyorlar. Türk imalatçıların üretmekte oldukları mallara daha fazla talep geldiğinden yeni siparişlerdeki büyüme daha da öne çıkmış oluyor. Toplanan verilere göre iç talep artışı uluslararası pazarlardan gelen taleplere göre daha yüksek oldu. Aslında, yeni ihracat siparişlerindeki büyümenin Ocak ayında yavaşlamış olduğu gözlemleniyor.

Yeni siparişlerdeki artışın fabrika çıkışlarındaki büyümeden daha fazla olduğu gerçeğini yansıtırçasına yeni siparişleri kısmen karşılamak amacıyla şirketler üretim sonrası stoklarına yüklendiler. İlaveten, bir kısım gözlemlenmekte olan şirketler üretim kabiliyetlerini artırabilmek için ilave eleman alımına gittiler. İstihdam – Aralık ayında kaydedilen en hızlı oranın arkasından – dizilim serisinin beş buçuk yıllık geçmişindeki ikinci en hızlı büyüme oranını yakaladı.

Bu arada, bekleyen işler miktar olarak Ocak ayında düşüş kaydetti. Azalma hızı marjinal kalmasına rağmen, Ocak ayı Türk imalatçıların son yedi ay içinde yaşadığı ilk düşüş dönemi olarak ortaya çıkıyor.

Türk imalat sektöründe yer alan şirketler aynı doğrultuda tedarik açısından problemler yaşamaya devam ediyorlar. Tedarikçilerin girdi tedarikinde zorlanmaları neticesinde, tedarikçilerin teslimat sürelerinde birbirini takip eden on dört ay boyunca yaşanan uzamalar devam etti ve 2006 Temmuz ayından beri en son hızlı artış Ocak ayında görüldü. Ayrıca, girdi fiyatlarındaki enflasyon da hızlandı. Bu son artış göze çarpan seviyelere ulaştı. Katılımcılar Ocak ayında fiyatları artan ham maddeler olarak özellikle petrol, pamuk, buğday ve metalleri gösteriyorlar.

Türk imalatçıları nihai ürün fiyatlarını ve girdi stoklarını artırmak suretiyle girdi maliyet enflasyonunun belirgin etkilerini asgari düzeye çekmeye çalıştılar. Girdi stokları son altı ayın en yükseğine çıkarken nihai ürün fiyatları, son elli dört ayın en yüksek artış oranını sergileyerek Ocak ayında güçlü bir şekilde yükseldi. Ankete katılan şirketler Ocak ayında daha fazla hammadde tedariki yolunu seçtiler ve üretim öncesi stok seviyelerini yükselttiler. Satınalma faaliyetlerindeki artış dizilim tarihinin ikinci en hızlı oranına ulaştı.

Yorum:

HSBC Türkiye Baş Ekonomisti Dr Murat Ülgen, son PMI araştırma bulguları hakkında yaptığı değerlendirmede şunları söyledi:

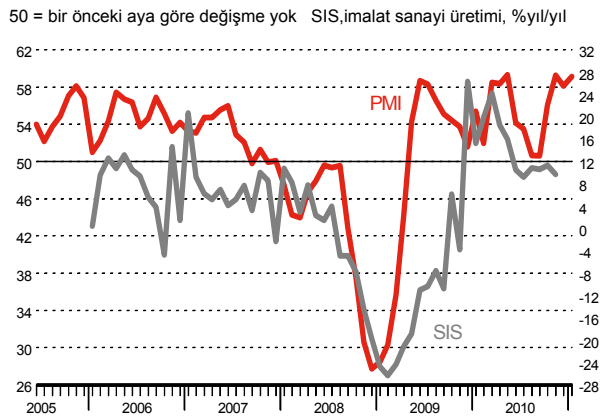
"HSBC Türkiye İmalat Sanayi araştırmasının sonuçlarına göre, imalat sanayi 2011 yılının ilk ayında rekor hızla büyüdü. Bu güçlü performansın arkasında ise gene rekor seviyeye yakın hızda artan yeni siparişler ve üretim hacmi etkili oldu. İhracat siparişleri hızlı büyüme de Aralık ayına göre hafif ivme kaybetti. Bu sonuç etkileyici imalat sanayi performansının arkasındaki temel itici gücün halen iç talep olduğunu gösteriyor. İmalat sanayindeki iyileşme istihdam şartlarına da olumlu yansıyor. Öte yandan talebin güçlü seyirine rağmen bekleyen işlerde az da olsa bir gerileme gözlemlendi. İmalat sanayi üreticilerinin tedarik zincirinde Ocak ayı boyunca yaşadıkları sıkışıklıklar, tedarikçi sevkiyat sürelerinin uzamasına ve girdi fiyatlarının keskin bir şekilde artmasına yol açtı. İmalatçılar bu baskıyı çıktı fiyatlarına da yansıtıyor. Çıktı fiyatlarının 2006 yılı Haziran ayından beri en yüksek hızda artması bu gözlemi destekliyor. Sonuç olarak, Merkez Bankası'nın son aldığı kararlar ışığında imalat sanayi üretiminin önümüzdeki aylarda daha fazla ihracat siparişlerinden kaynaklanmasını bekliyoruz."

Önemli noktalar

- Fabrika çıkışlarındaki büyüme dizilim geçmişinin üçüncü en hızlı oranını yakaladı.
- Tedarikçilerin teslimat sürelerindeki uzama 2006 Temmuz ayından bu yana en fazla bu dönem içinde gerçekleşti.
- Girdi maliyet enflasyonu elli dört ayın en yüksek oranına yükseldi.

Tarihsel bakış:

HSBC Türkiye İmalat Sanayi PMI'si ile SIS İmalat Sanayi üretimi karşılaştırması



Daha fazla bilgi için lütfen iletişime geçiniz:

HSBC

Dr. Murat Ülgen, Chief Economist, HSBC Turkey
Telephone +90-212-376-4619
Email muratulgen@hsbc.com.tr

Ömer Kayalıoğlu, Corporate Communications
Telephone +90-212-376-4361
Email asliarbel@hsbc.com.tr

Aslı Arbel, Corporate Communications
Telephone +90-212-376-4365
Email asliarbel@hsbc.com.tr

Markit

Mark Wingham, Economist
Telephone +44-1491-461-004
Email mark.wingham@markit.com

Caroline Lumley, Corporate Communications
Telephone +44-20-7260-2047 / +44 -781-581-2162
Email caroline.lumley@markit.com

Veri ve Sunum Yöntemiyle ilgili Notlar:

Satın Alma Yönetici Endeksi imalat firmalarındaki yöneticilere aylık olarak gönderilen 400 endüstriyel şirketin anketlere verdikleri cevaplardan derlenen veriler üzerinden hazırlanmaktadır. Türk imalat alt sektörlerinin gruplandırılmasında Standart Sanayi Sınıflaması (SSS) Revizyon 3 (The International Standard Industrial Classification) kullanılmıştır. Anket cevapları ay ortasında toplanan verilere göre bir önceki ay ile karşılaştırıldığında görülen değişimleri yansıtmaktadır. Raporda tüm göstergeler için her bir cevabı verenlerin yüzdesinin yanında. "arttı/daha iyi" cevabını verenlerle "azaldı/daha kötü cevabını verenler arasındaki net fark sunulmaktadır.

Yayımla endeksleri öncü bir gösterge niteliği taşımaktadır ve değişimin yönünü gösteren basit bir ölçüdür. Endeksin 50 değerinin üzerinde olması bu değişimde artış olduğunu. 50 değerinin altında olması düşüş olduğunu göstermektedir.

Satın Alma Yöneticisi (PMI) bu raporda sunulan beş ayrı endeksin ağırlıklandırması yoluyla hesaplanan bileşik bir endekstir. Bu hesapta kullanılan ağırlıklar imtiyazlı Satın Alma ve Tedarik Enstitüsü'nün İngiltere ekonomisiyle ilgili yaptığı araştırmasından türetilmiştir. Bu ağırlıklar şöyledir: Yeni Siparişler -0.3; Üretim-0.25; İstihdam -0.2; Tedarikçilerin Teslim Süresi -0.15; Girdi Stoku -0.1. Bu hesaplarda Tedarik Süresi Endeksi diğer endekslerle aynı yönde hareket edecek biçimde ters çevrilmiştir.

Markit ilk yayım tarihinden sonra anket temel verilerinde her hangi bir değişiklik yapmamaktadır ama mevsimlik etkilerden arındırılmış bilgiler zaman içinde revize edilebildiğinden, mevsimlik etkilerden arındırılmış veri dizilimi bundan etkilenebilir. Belli başlı (mevsimlik etkilerden arındırılmamış) rakamlar ile bağlantılı ana veriler, başta yayımlanan mevsimlik etkilerden arındırılmış dizilimler ve sonradan revize edilen bilgiler Markit abonelerinin kullanımına açıktır. Müracaat adresi: economics@markit.com

HSBC:

Merkezi Londra'da bulunan HSBC dünyanın en büyük bankacılık ve finansal hizmetler kuruluşlarından biridir. Kuruluşun uluslararası ağı Avrupa; Hong Kong; Asya-Pasifik bölgesinin geri kalanı; Orta Doğu; Kuzey Amerika ve Latin Amerika'nın 87 ülke ve bölgesinde bulunan yaklaşık 8.000 ofisten oluşmaktadır. 30 Haziran 2010 itibarıyla varlıklarının değeri 2.418 milyar dolar olan HSBC, dünyanın en büyük bankacılık ve finansal hizmetler kuruluşlarından biridir. HSBC, dünya genelinde "dünyanın yerel bankası" sloganıyla tanınmaktadır.

Markit hakkında:

Markit, 1.900'ün üzerinde çalışanıyla alanında lider, küresel bir finansal bilgi hizmetleri şirkettir. Şirket, şeffaflığı arttırmak, riski düşürmek ve operasyonel verimliliği yükseltmek için tüm varlık sınıflarını kapsayan bağımsız veriler, değerlendirmeler ve alım-satım işleme hizmetleri vermektedir. Müşteri tabanı finansal piyasaların en önemli kurumsal katılımcılarını içerir.

PMI'ler hakkında:

Avrupa Bölgesi ile BRIC ülkeleri dahil, 26 ülkede izlenebilen Satın Alma Yöneticileri Endeksleri (PMI'lar) güncel, doğru ve genellikle benzersiz aylık ekonomik eğilim göstergeleri sunabilme kapasitesi sayesinde merkez bankaları yanında, mali piyasalar ve ticari karar vericiler tarafından dünyada en çok takip edilen iş anketi oldu. Daha fazla bilgi için: www.markit.com/economics.

HSBC Türkiye PMI™ İmalat Sanayi Raporu fikri mülkiyet hakları Markit Group Limited şirketine aittir. Önceden Markit'in izni alınmaksızın, kopyalama, dağıtma veya yayınlama dahil ancak bunlarla sınırlı olmamak üzere, buradaki verilerin herhangi bir şekilde izinsiz kullanılması yasaktır. Buradaki içerik veya bilgiler ("veriler"), verilerdeki hatalar, yanlışlıklar, ihmaller veya gecikmeler nedeniyle veya bunlarla ilgili olarak, veya buna dayanarak gerçekleştirilen eylemler nedeniyle Markit'in herhangi bir yükümlülüğü veya sorumluluğu bulunmamaktadır. Markit, verilerin kullanılmasından kaynaklanan herhangi bir özel, arıza veya dolaylı kayıptan hiçbir şekilde sorumlu tutulamaz. PMI™ ve Satın Alma Yöneticisi Endeksi, Markit'in tescilli markalarıdır.